

# 列 升专用变 器

## 易用户手册

---

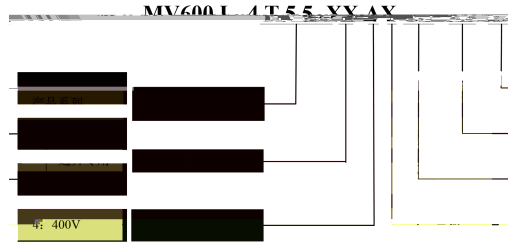
# 序



# 一章

# 变 器 介

产品型号 明



产品 列

产品名称及型号


产品技术 格

产品技术 格


## 产品外形和安 尺寸及毛







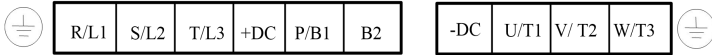
## 二章 变 器的

主回 子及

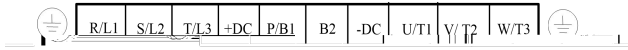
子 型 1



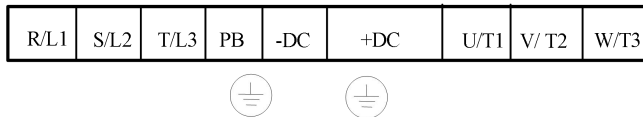
子 型 2



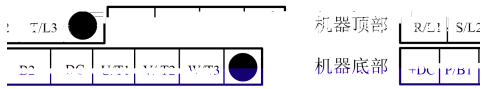
子 型 3



子 型 4

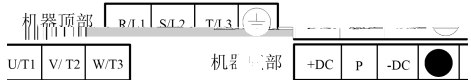



子 型 5

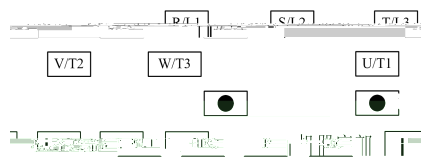


机器顶部 R/L1 S/L2  
 机器底部 +DC P/B1


子 型 6




子 型 7






# 基本 接

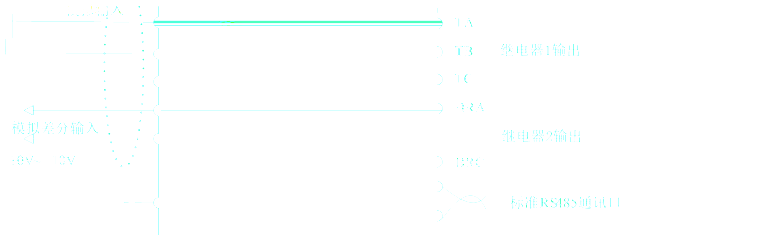
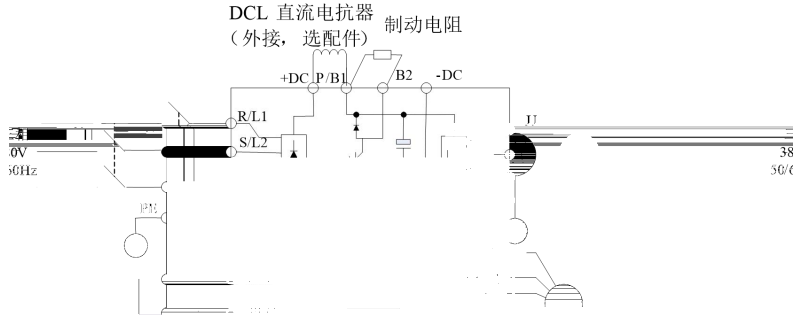
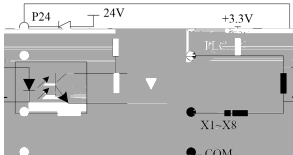


图 及以下功率 变 器基本 图





别	子丝印	名称	子功 明	格
				

别

子丝印

名称

子功

明

格

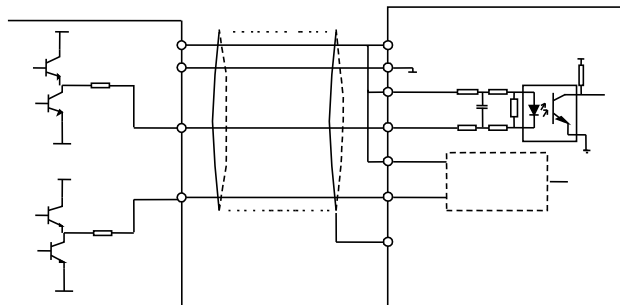


图 推挽信号 接 示意图

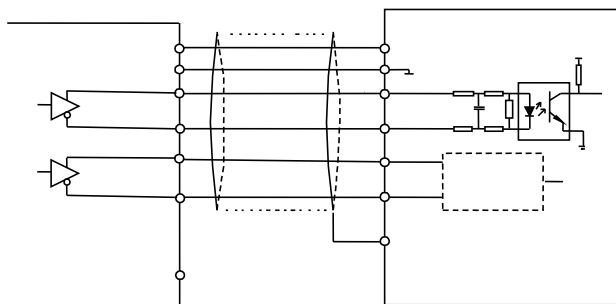


图 差分信号

























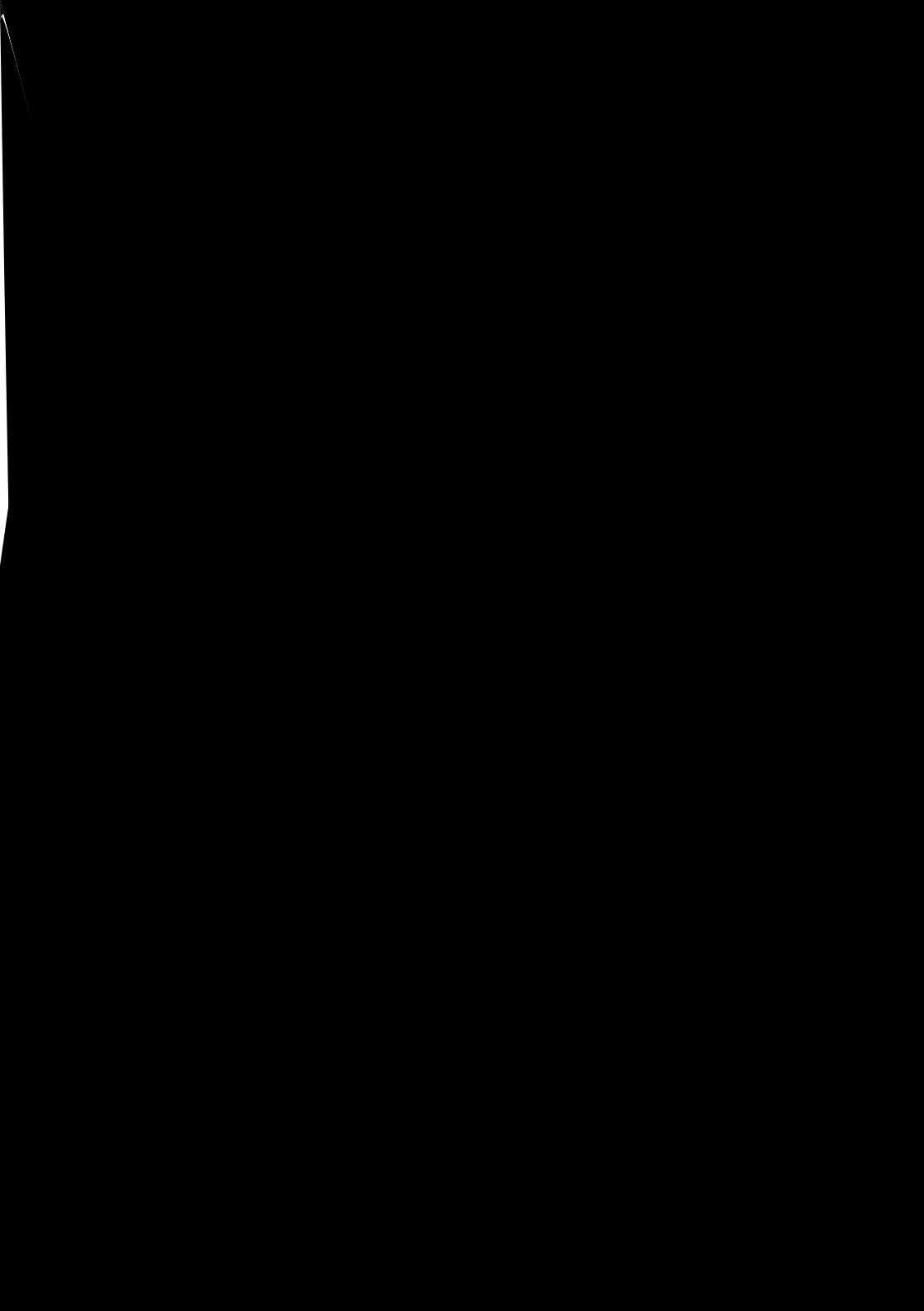












---

度控制参数 ( )

--	--	--


---

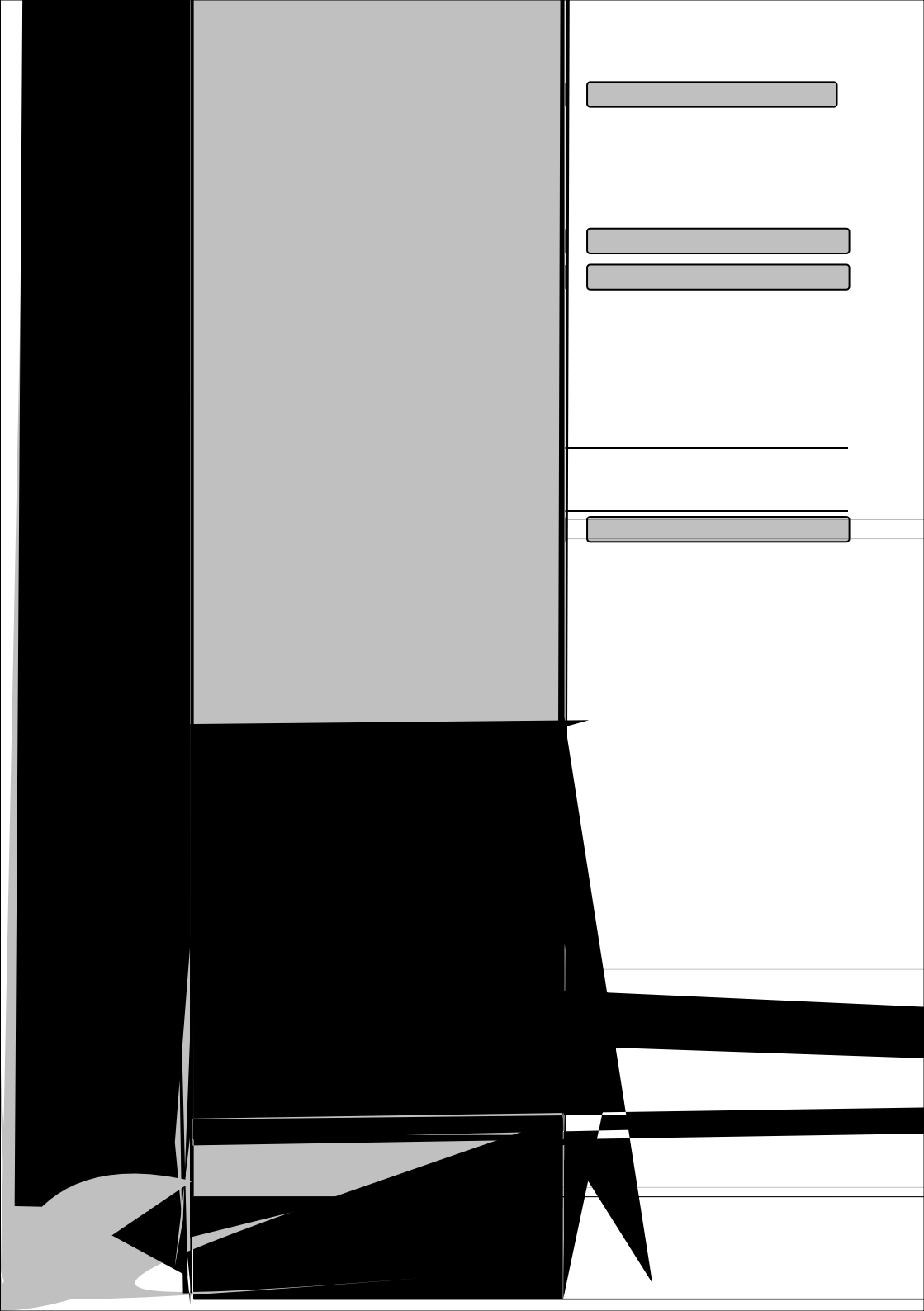
注意

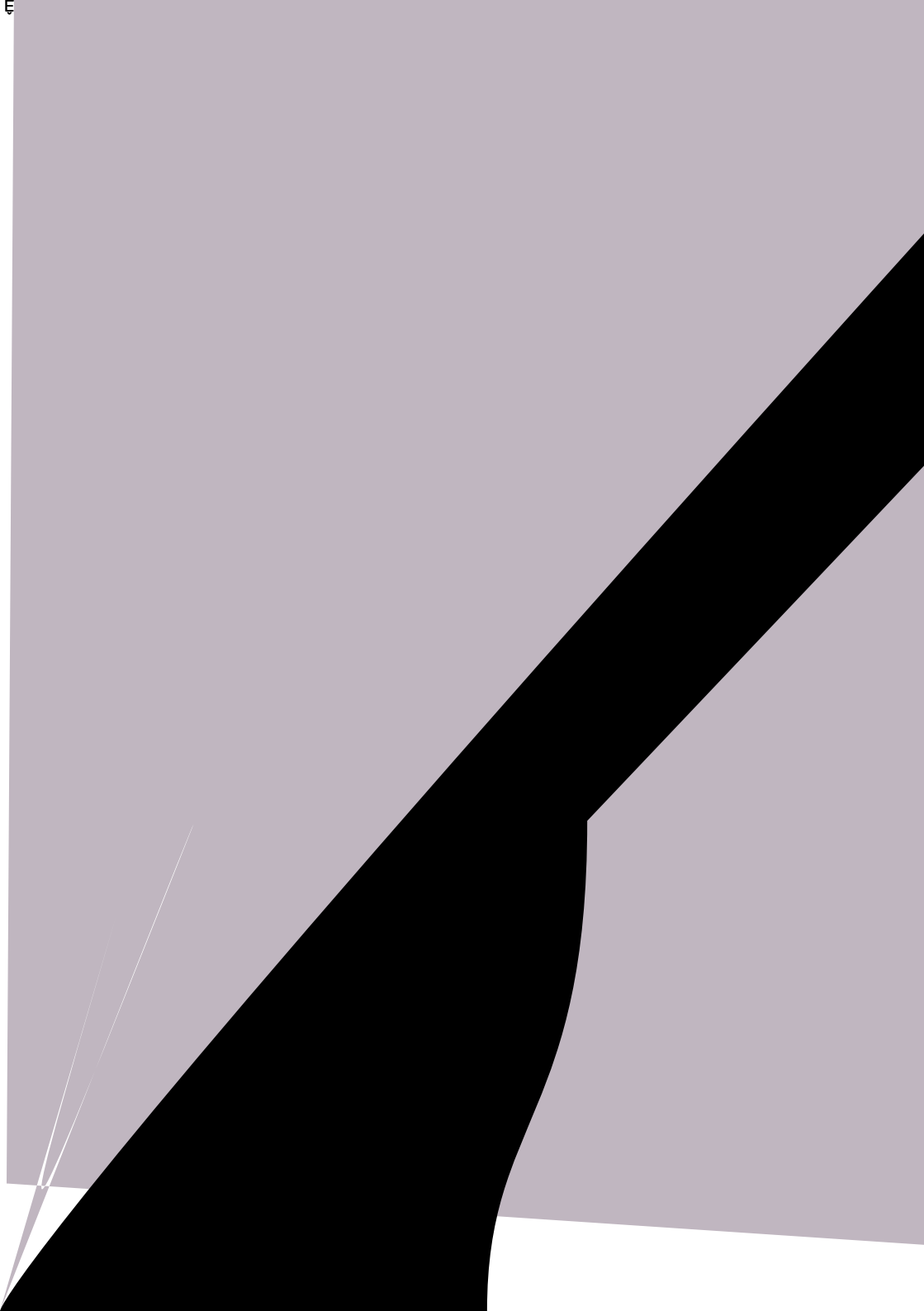
---

停控制参数 ( )

--	--	--













五章

升专用变 器 指导

# 回 应用典型接

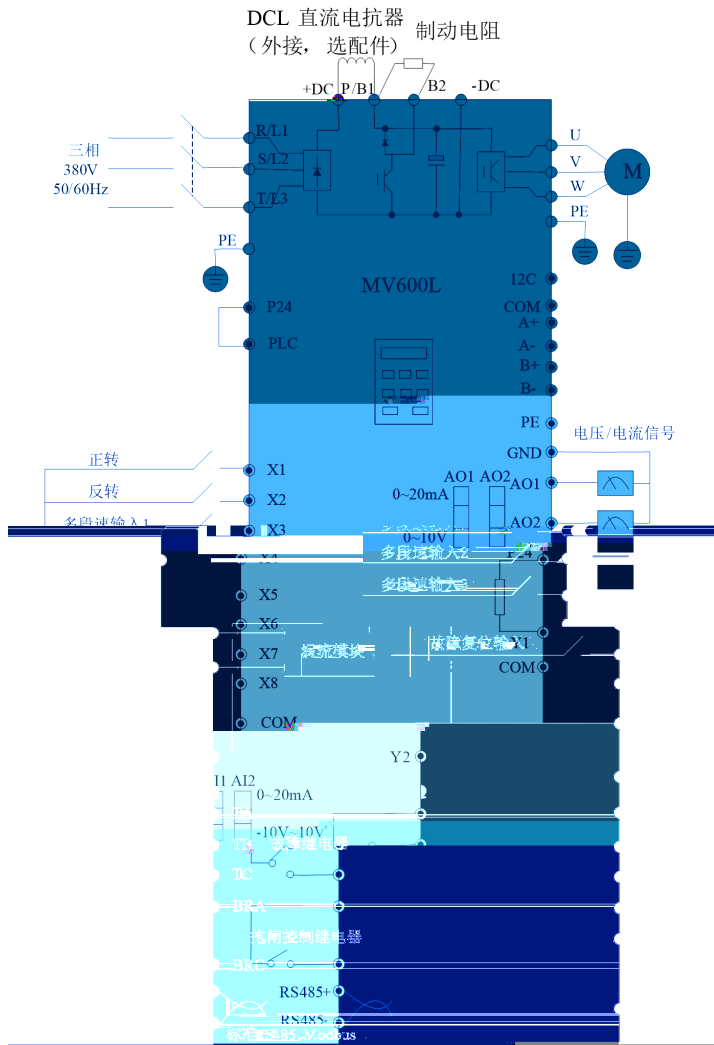


图 回 应用典型接



# 升应用 环开环矢 典型接

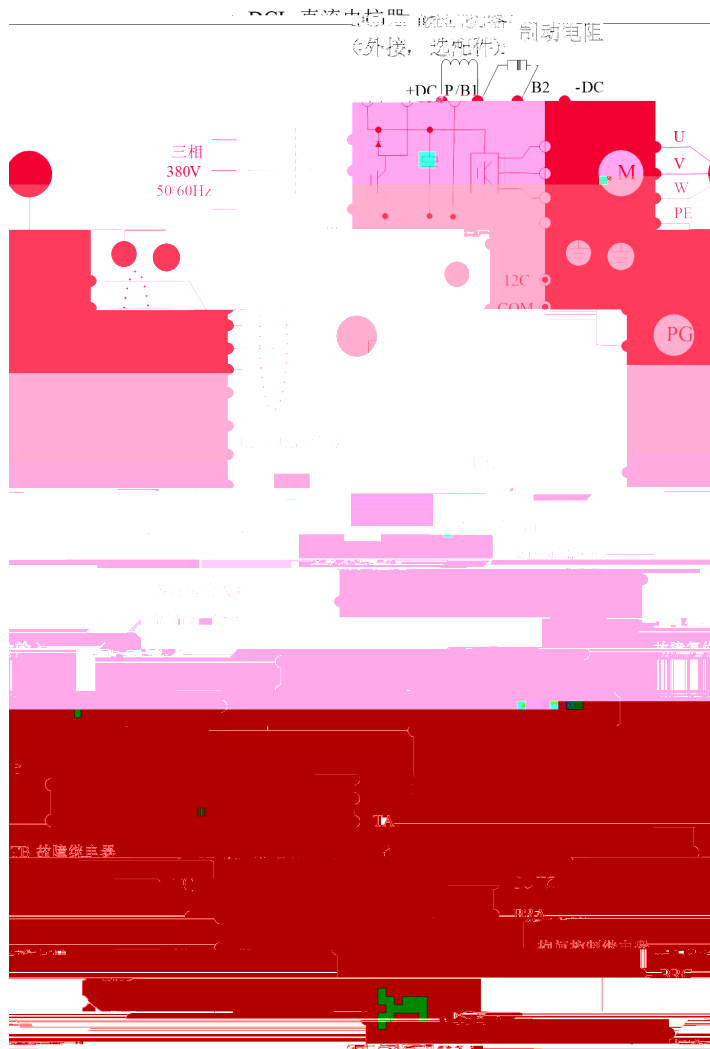


图 升应用典型接 如开环则无 码器接





# 第六章 故 断

显示异常及对

故 录











## 操作异常及对

### 操作异常及对

ΑΙ ΕΝΑΑ-

Σε .

ΟΕε ½5Ζ

δ ΟΕV İUYSΜΑ !" γFκ

# 录一 制动单元与电 推



## 录二 显示号别

LED 显示	字符 含义	LED 显示	字符 含义	LED 显示	字符 含义	LED 显示	字符 含义
	0		A		I		S
	1		2		3		4
	N		U		5		6
	7		8		9		0
	G		P		H		Q
	H		Q		h		r
	h		r		1		2

### 录三 保修及服务

变 器保修单

变 器保修单

